

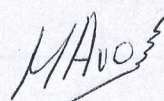
VALSTS ZEMES DIENESTS

TELPU GRUPAS KADASTRĀLĀS UZMĒRĪŠANAS LIETA

Telpu grupas kadastra apzīmējums:.....01000390100001007
Nosaukums:.....Dzīvoklis
Adrese:.....Katoļu iela 25 - 7, Rīga
Kadastrālās uzmērīšanas datums:.....13.12.2021

*Valsts zemes dienesta
Rīgas reģionālās pārvaldes
Klientu apkalpošanas daļas
klientu apkalpošanas konsultants:
M. Avot.*

2021.gada 16.decembrī



| | | |
|--------------------------|----------------------------|--------|
| Izdrukā ID: 390002545502 | Izdrukā datums: 13.12.2021 | 1 no 3 |
|--------------------------|----------------------------|--------|

Skaidrojumi:

Nav – Kadastra informācijas sistēmā dati nav reģistrēti; Neregistrē – atbilstoši normatīvajiem aktiem dati netiek reģistrēti

Telpu grupas kadastrālās uzmērīšanas lieta

1. Kadastra objekta identifikators

1.1. Telpu grupas kadastra apzīmējums:.....01000390100001007

1.2. Nekustamā īpašuma kadastra numurs:.....Nav

10. Būves pamatdati

10.1. Būves kadastra apzīmējums:.....01000390100001

10.1.1. Adrese:.....Katoļu iela 25, Rīga

10.1.2. Nosalukums:.....Dzīvojamā ēka

10.1.3. Galvenais lietošanas veids:.....1122 - Triju vai vairāku dzīvokļu mājas

10.1.4. Kopējā platība (m²):.....869

10.1.5. Apbūves laukums (m²):.....262.6

10.1.6. Virszemes stāvu skaits:.....4

10.1.7. Pazemes stāvu skaits:.....1

10.1.8. Telpu grupu skaits:.....31

10.1.9. Eksploatācijā pieņemšanas gads(-i):.....Nav

10.1.10. Eksploatācijas uzsākšanas gads:.....1910

10.1.11. Nolietojums (%):.....47

10.1.12. Nolietojuma aprēķina datums:.....13.12.2021

10.1.13. Kadastrālās uzmērīšanas datums:.....13.12.2021

10.1.14. Būve ir pirmsreģistrēta:.....Nē

10.1.15. Veicot kadastrālo uzmērīšanu, būve apvidū nav konstatēta:.....Nē

10.1.16. Būve atrodas vai daļēji atrodas uz zemes vienības ar kadastra apzīmējumu:.....

01000390099, 01000390100

10.1.17. Funkcionāli saistīto ēku kadastra apzīmējumi:.....Nav

11. Būves tips

11.1. Būves kadastra apzīmējums:.....01000390100001

| Tipa kods | Tipa nosaukums |
|-----------|-------------------------------|
| 11220103 | Daudzdzīvokļu 3-5 stāvu mājas |

12. Būves konstruktīvie elementi

12.1. Būves ar kadastra apzīmējumu 01000390100001 konstruktīvie elementi:

| Nosaukums | Konstrukcijas veids | Materiāls | Eksploatācijā pieņemšanas gads(-i) | Eksploatācijas uzsākšanas gads | Nolietojums (%) |
|-----------------------------|--|--|------------------------------------|--------------------------------|-----------------|
| Pamati | Ķieģeļi (lentveida) | Māla ķieģeļi | Nav | 1910 | 60 |
| Ārsienas un karkasi | Ķieģeļu mūris (1,5 līdz 2,5 ķieģeļu biežumā), Ķieģeļu mūris (2,5 ķieģeļu biežumā un biežāks) | Silikātķieģeļi | Nav | 1910 | 30 |
| Pārsegumi | Koka siju pārsegums ar koka aizpildījumu, Ķieģeļu mūra velves | Koka sijas, Māla ķieģeļi | Nav | 1910 | 60 |
| Jumts (nesošā konstrukcija) | Koka konstrukcijas | Koka spāres | Nav | 1910 | 60 |
| Jumts (segums) | Skārda loksnes ar antikorozijas pārklājumu | Skārda loksnes ar antikorozijas pārklājumu | Nav | 1910 | 60 |

13. Būves apjoma rādītāji

13.1. Būves ar kadastra apzīmējumu 01000390100001 apjoma rādītāji:

| Apjoma rādītāja veids | Apjoma rādītāja nosaukums | Apjoms un mērvienība | Tipa/ elementa kods | Tipa/ elementa nosaukums |
|-----------------------|---------------------------|-----------------------------|---------------------|--------------------------|
| Apbūves laukums | Nav | 262.6 apbūves laukuma kv.m. | Nav | Nav |

| Apjoma rādītāja veids | Apjoma rādītāja nosaukums | Apjoms un mērvienība | Tipa/ elementa kods | Tipa/ elementa nosaukums |
|-----------------------|---------------------------|----------------------|---------------------|--------------------------|
| Kopējā platība | Nav | 869 kv.m. | Nav | Nav |
| Būvtilpums | Nav | 3839 kub.m. | Nav | Nav |

14. Kopējās platības sadalījums pa platību veidiem

| | |
|--|-------------------|
| 14.1. Telpu grupa ar kadastra apzīmējumu:..... | 01000390100001007 |
| 14.1.1. Kopējā platība (m ²)..... | 13.5 |
| 14.1.1.1. Lietderīgā platība (m ²)..... | Nav |
| 14.1.1.1.1. Dzīvokļu kopējā platība (m ²)..... | Nav |
| 14.1.1.1.1.1. Dzīvokļu platība (m ²)..... | 13.5 |
| 14.1.1.1.1.1.1. Dzīvojamā platība (m ²)..... | 7.9 |
| 14.1.1.1.1.2. Dzīvokļu palīgtelpu platība (m ²)..... | 5.6 |
| 14.1.1.1.2. Dzīvokļu ārtelpu platība (m ²)..... | 0 |
| 14.1.1.1.2. Nedzīvojamo telpu platība (m ²)..... | 0 |
| 14.1.1.1.2.1. Nedzīvojamo iekštelpu platība (m ²)..... | 0 |
| 14.1.1.1.2.2. Nedzīvojamo ārtelpu platība (m ²)..... | 0 |
| 14.1.1.2. Koplietošanas palīgtelpu platība (m ²)..... | 0 |
| 14.1.1.2.1. Koplietošanas iekštelpu platība (m ²)..... | 0 |
| 14.1.1.2.2. Koplietošanas ārtelpu platība (m ²)..... | 0 |

16. Telpu grupas pamatdati

| | |
|---|---|
| 16.1. Telpu grupas kadastra apzīmējums:..... | 01000390100001007 |
| 16.1.1. Adrese:..... | Katoļu iela 25 - 7, Rīga |
| 16.1.2. Nosaukums:..... | Dzīvoklis |
| 16.1.3. Lietošanas veids:..... | 1122 - Triju vai vairāku dzīvokļu mājas dzīvojamo telpu grupa |
| 16.1.4. Stāvs (stāvi), kurā atrodas telpu grupa:..... | 1 |
| 16.1.5. Telpu skaits:..... | 2 |
| 16.1.6. Kopējā platība (m ²):..... | 13.5 |
| 16.1.7. Kadastrālās uzmērīšanas datums:..... | 13.12.2021 |
| 16.1.8. Eksploatācijā pieņemšanas gads(-i):..... | Nav |
| 16.1.9. Telpu grupa ietilpst dzīvokļa īpašumā ar kadastra numuru:..... | Nav |
| 16.1.10. Telpu grupa ietilpst būvē ar kadastra apzīmējumu:..... | 01000390100001 |
| 16.1.11. Būve atrodas vai daļēji atrodas uz zemes vienības ar kadastra apzīmējumu:..... | 01000390099, 01000390100 |

17. Telpu grupas kopējās platības sadalījums pa telpu veidiem un telpu raksturojošie rādītāji

| | |
|--|-------------------|
| 17.1. Telpu grupas kadastra apzīmējums:..... | 01000390100001007 |
|--|-------------------|

| Numurs | Nosaukums | Veids | Stāvs | Augstums (m) | Mazākais augstums (m) | Lielākais augstums (m) | Platība (m ²) | Eksploatācija pieņemšanas gads(-i) |
|--------|------------------|-------------------------|-------|--------------|-----------------------|------------------------|---------------------------|------------------------------------|
| 1 | Virtuve | 2 - Dzīvokļa palīgtelpa | 1 | 2.52 | 2.52 | 2.52 | 5.6 | Nav |
| 2 | Dzīvojamā istaba | 1 - Dzīvojamā telpa | 1 | 2.83 | 2.83 | 2.83 | 7.9 | Nav |

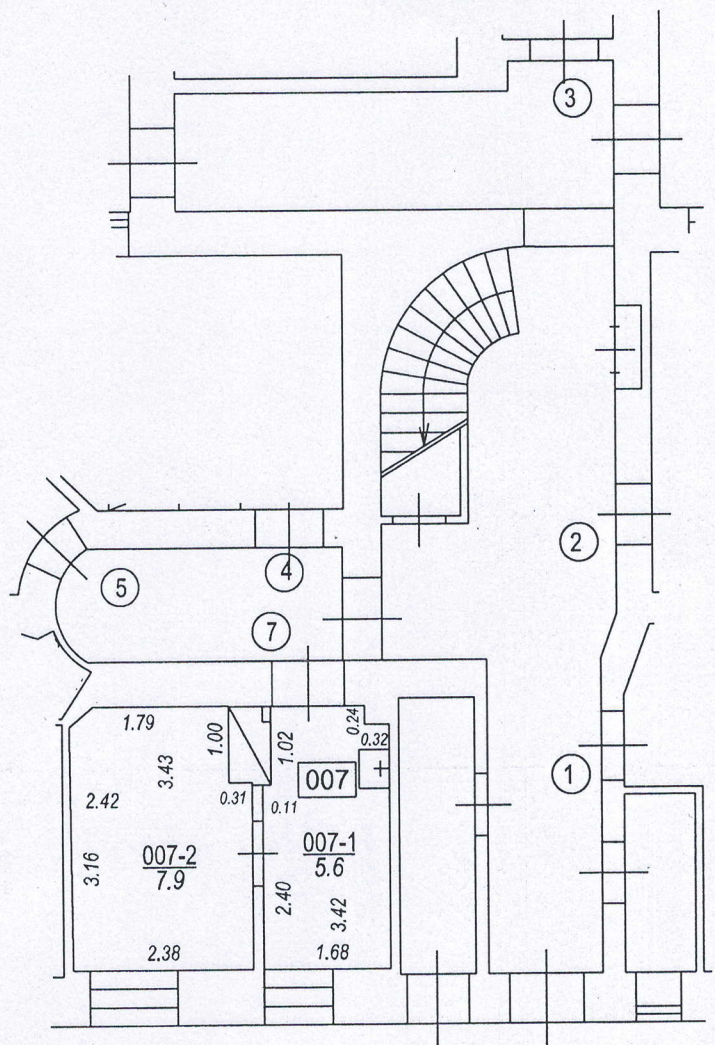
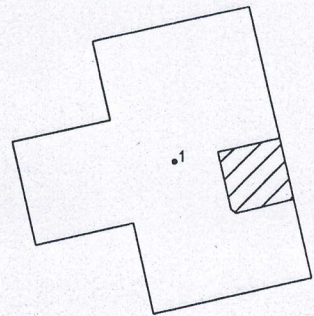
18. Labiekārtojumi

| | |
|--|-------------------|
| 18.1. Telpu grupas kadastra apzīmējums:..... | 01000390100001007 |
|--|-------------------|

| Reģistrētie labiekārtojumi | | Noteikšanas veids (ja ir) | Apjoms (ja ir) |
|-----------------------------------|--|---------------------------|----------------|
| Apkure. Vietējā. Krāsns | | Apvidū ir konstatēts | |
| Aukstā ūdens apgāde. Centralizētā | | Apvidū ir konstatēts | |
| Elektroapgāde. Centralizētā | | Apvidū ir konstatēts | |
| Gāzes apgāde. Centralizētā | | Apvidū ir konstatēts | |
| Kanalizācija. Centralizētā | | Apvidū ir konstatēts | |
| Kurināmais. Cietais | | Apvidū ir konstatēts | |
| Vēdināšana. Dabiskā | | Apvidū ir konstatēts | |

| | |
|--------------------------------------|------------|
| 18.1.1. Labiekārtojumu datums: | 13.12.2021 |
|--------------------------------------|------------|

Katoļu iela



Būves punkta koordinātas
Latvijas koordinātu sistēmā LKS-92

| Punkta nr | x | y |
|-----------|-----------|-----------|
| 1 | 311071.33 | 508410.92 |

| TELPU GRUPAS PLĀNS | | |
|---------------------|--------|------|
| KADASTRA APZĪMĒJUMS | MĒROGS | LPP. |
| 01000390100001007 | 1:100 | 4 |