

VALSTS ZEMES DIENESTS

TELPU GRUPAS KADASTRĀLĀS
UZMĒRĪŠANAS LIETA

Telpu grupas kadastra apzīmējums:.....01000250107001019
Nosaukums:.....Dzīvoklis
Adrese:.....Ieroču iela 6 - 19, Rīga
Kadastrālās uzmērīšanas datums:.....17.11.2015

Reģionālās nodaļas vadītājs (pilnvarotā persona):

*Rīgas reģionālās nodaļas
Rīgas biroja klientu apkalpošanas
speciāliste*

Mariņa Aldermane

(vārds, uzvārds)

Aldy
(paraksts)

Datums: _____ gada . 22 -12- 2015

Telpu grupas kadastrālās uzmērīšanas lieta

1. Kadastra objekta identifikators

1.1. Telpu grupas kadastra apzīmējums:.....01000250107001019

1.2. Nekustamā īpašuma kadastra numurs:.....Nav

10. Būves pamatdati

10.1. Būves kadastra apzīmējums:.....01000250107001

10.1.1. Adrese:.....Ieroču iela 6, Rīga

10.1.2. Nosaukums:.....Dzīvojamā māja

10.1.3. Galvenais lietošanas veids:.....1122 - Triju vai vairāku dzīvokļu mājas

10.1.4. Kopējā platība (m²):.....506.6

10.1.5. Apbūves laukums (m²):.....306.5

10.1.6. Virszemes stāvu skaits:.....2

10.1.7. Pazemes stāvu skaits:.....0

10.1.8. Ārsienas materiāls un kods:.....1105 - Koka karkasa konstrukcijas

10.1.9. Būves telpu grupu skaits:.....27

10.1.10. Pirmreizējais ekspluatācijā pieņemšanas gads:.....1890

10.1.11. Fiziskais stāvoklis (%):.....70

10.1.12. Kadastrālās uzmērīšanas datums:.....17.11.2015

10.1.13. Būve ir pirmsreģistrēta:.....Nē

10.1.14. Veicot kadastrālo uzmērīšanu būve apvidū nav konstatēta:.....Nē

10.1.15. Būve atrodas vai daļēji atrodas uz zemes vienības ar kadastra apzīmējumu:.....

01000250107

10.1.16. Funkcionāli saistīto ēku kadastra apzīmējumi:....01000250107002, 01000250107003

11. Būves tips

11.1. Būves kadastra apzīmējums:.....01000250107001

| Tipa kods | Tipa nosaukums |
|-----------|--------------------------------------|
| 11220101 | Daudzdzīvokļu mājas ar koka ārsienām |

12. Būves konstruktīvie elementi

12.1. Būves ar kadastra apzīmējumu 01000250107001 konstruktīvie elementi:

| Nosaukums | Materiāls |
|---------------------|----------------------------|
| Pamati | Silikātkieģeļi |
| Ārsienas un karkasi | Kokmateriāli |
| Pāsegumi | Kokmateriāli |
| Jumts (segums) | Elastīgie lokšņu materiāli |

13. Būves apjoma rādītāji

13.1. Būves ar kadastra apzīmējumu 01000250107001 apjoma rādītāji:

| Apjoma rādītāja veids | Apjoma rādītāja nosaukums | Apjoms un mērvienība | Tipa/ elementa kods | Tipa/ elementa nosaukums |
|-----------------------|---------------------------|-----------------------------|---------------------|--------------------------|
| Apbūves laukums | Nav | 306.5 apbūves laukuma kv.m. | Nav | Nav |
| Kopējā platība | Nav | 506.6 kv.m. | Nav | Nav |
| Būvtilpums | Nav | 1885 kub.m. | Nav | Nav |

14. Kopējās platības sadalījums pa platību veidiem

14.1. Telpu grupa ar kadastra apzīmējumu.....01000250107001019

14.1.1. Kopējā platība (m²).....17.8

14.1.1.1. Lietderīgā platība (m²).....Nav

14.1.1.1.1. Dzīvokļu kopējā platība (m²).....Nav

14.1.1.1.1.1. Dzīvokļu platība (m²).....17.8

14.1.1.1.1.1.1. Dzīvojamā platība (m²).....13.3

| | | |
|--------------------------|----------------------------|--------|
| Izdrukā ID: 390001849194 | Izdrukā datums: 17.12.2015 | 2 no 3 |
|--------------------------|----------------------------|--------|

Skaidrojumi:

Nav – Kadastra informācijas sistēmā dati nav reģistrēti; Neregistrē – atbilstoši normatīvajiem aktiem dati netiek reģistrēti

| | |
|--|-----|
| 14.1.1.1.1.2. Dzīvokļu palīgtelpu platība (m ²)..... | 4.5 |
| 14.1.1.1.2. Dzīvokļu ārtelpu platība (m ²)..... | 0 |
| 14.1.1.2. Nedzīvojamo telpu platība (m ²)..... | 0 |
| 14.1.1.2.1. Nedzīvojamo iekštelpu platība (m ²)..... | 0 |
| 14.1.1.2.2. Nedzīvojamo ārtelpu platība (m ²)..... | 0 |
| 14.1.1.2. Koplietošanas palīgtelpu platība (m ²)..... | 0 |
| 14.1.1.2.1. Koplietošanas iekštelpu platība (m ²)..... | 0 |
| 14.1.1.2.2. Koplietošanas ārtelpu platība (m ²)..... | 0 |

16. Telpu grupas pamatdati

| | |
|---|---|
| 16.1. Telpu grupas kadastra apzīmējums:..... | 01000250107001019 |
| 16.1.1. Adrese:..... | Ieroču iela 6 - 19, Rīga |
| 16.1.2. Nosaukums:..... | Dzīvoklis |
| 16.1.3. Lietošanas veida kods un apraksts:..... | 1122 - Triju vai vairāku dzīvokļu mājas dzīvojamo telpu grupa |
| 16.1.4. Būves stāvs (stāvi), kurā atrodas telpu grupa:..... | 2 |
| 16.1.5. Telpu skaits telpu grupā:..... | 2 |
| 16.1.6. Kopējā platība (m ²):..... | 17.8 |
| 16.1.7. Kadastrālās uzmērīšanas datums:..... | 17.11.2015 |
| 16.1.8. Telpu grupa ietilpst dzīvokļa īpašumā ar kadastra numuru:..... | Nav |
| 16.1.9. Telpu grupa ietilpst būvē ar kadastra apzīmējumu:..... | 01000250107001 |
| 16.1.10. Būve atrodas vai daļēji atrodas uz zemes vienības ar kadastra apzīmējumu:..... | 01000250107 |

17. Telpu grupas kopējās platības sadalījums pa telpu veidiem un telpu raksturojošie rādītāji

| | |
|--|-------------------|
| 17.1. Telpu grupas kadastra apzīmējums:..... | 01000250107001019 |
|--|-------------------|

| Numurs | Nosaukums | Veids | Stāvs | Augstums (m) | Mazākais augstums (m) | Lielākais augstums (m) | Platība (m ²) |
|--------|------------------|-------------------------|-------|--------------|-----------------------|------------------------|---------------------------|
| 1 | Iekštelpa | 2 - Dzīvokļa palīgtelpa | 2 | 2.77 | 2.77 | 2.77 | 4.5 |
| 2 | Dzīvojamā istaba | 1 - Dzīvojamā telpa | 2 | 2.77 | 2.77 | 2.77 | 13.3 |

18. Labiekārtojumi

| | |
|--|----------------------------------|
| 18.1. Telpu grupas ar kadastra apzīmējumu..... | 01000250107001019 labiekārtojumi |
|--|----------------------------------|

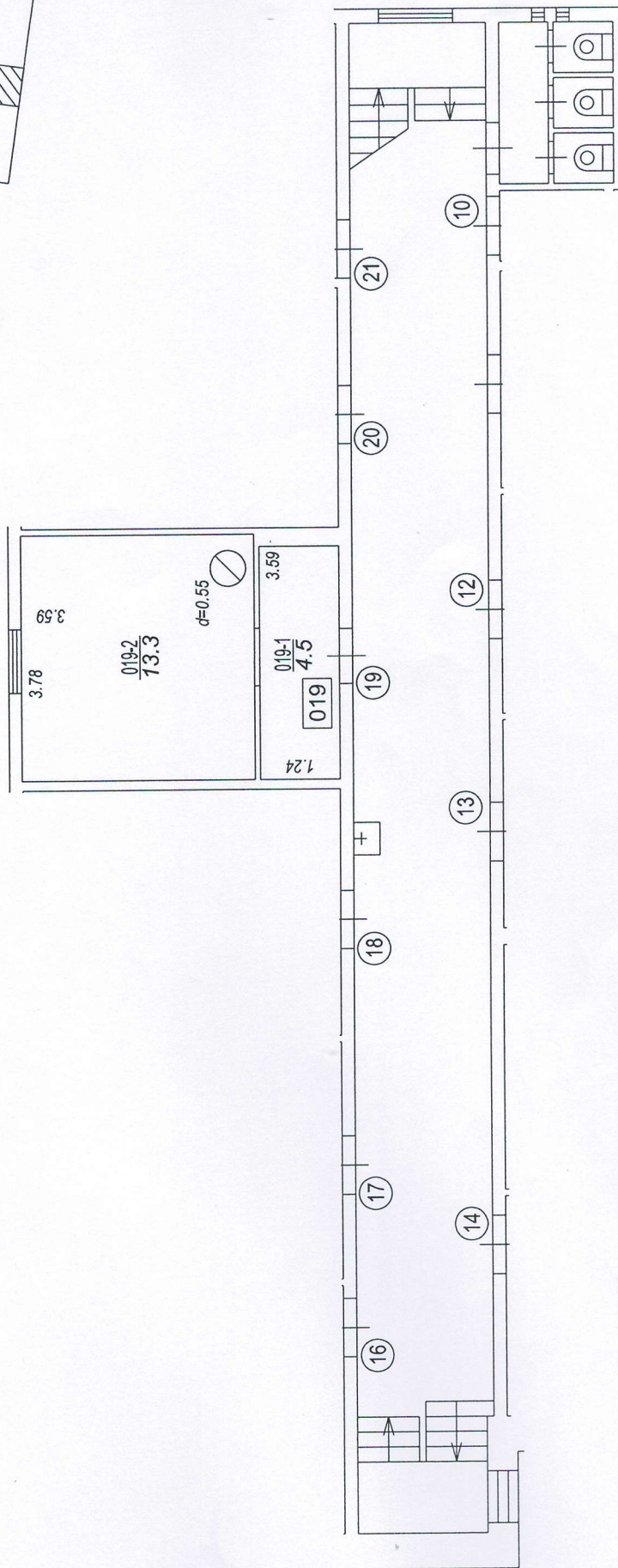
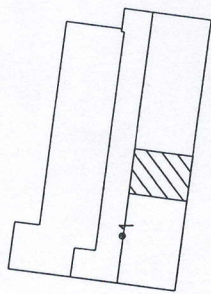
| Reģistrētie labiekārtojumi | Noteikšanas veids (ja ir) | Apjoms (ja ir) |
|-----------------------------|---------------------------|----------------|
| Apkure. Vietējā. Krāsns | Apvidū ir konstatēts | |
| Elektroapgāde. Centralizētā | Apvidū ir konstatēts | |
| Kurināmais. Cietais | Apvidū ir konstatēts | |
| Vēdināšana. Dabiskā | Apvidū ir konstatēts | |

| | |
|--------------------------------------|------------|
| 18.1.1. Labiekārtojumu datums: | 17.12.2015 |
|--------------------------------------|------------|

Būves punkta koordinātas
Latvijas koordinātu sistēmā LKS-92

| Punkta nr. | x | y |
|------------|-----------|-----------|
| 1 | 314616.55 | 508496.39 |

Ieroču iela



TELPU GRUPAS PLĀNS

| KADAŠTRA APZĪMĒJUMS | MĒROGS | LPP. |
|---------------------|---------|------|
| 01000250107001019 | 1 : 100 | 4 |